

## 臨床技法コースⅢ

この講座は、認定フェミニストカウンセラー及びフェミニストカウンセリング・アドヴォケイター資格取得の必須講座です。

# フェミニストカウンセリングの 性暴力被害者支援

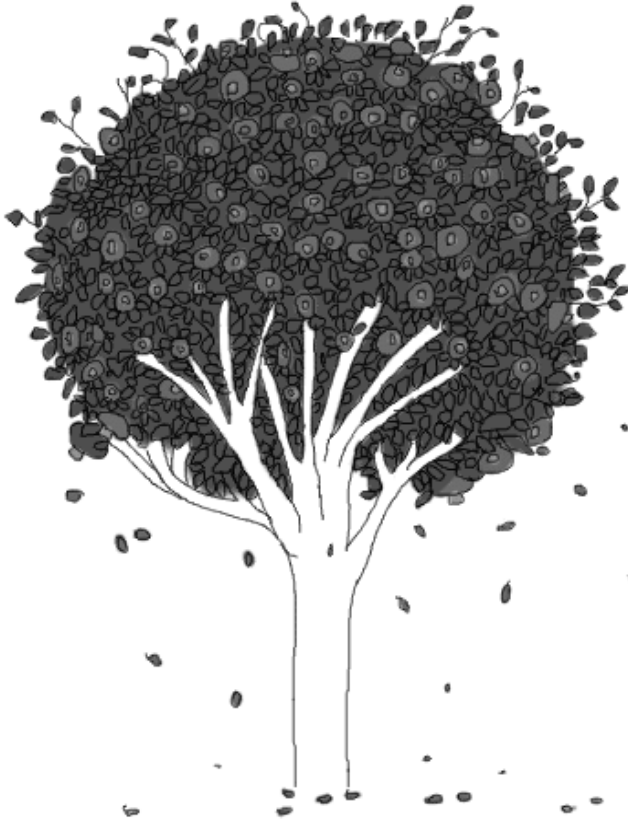
「第4次男女共同参画基本計画」では、2020年までに、性犯罪・性暴力被害者のためのワンストップ支援センターを各都道府県に最低1か所設置することを目標としています。

それを受けて各地で、ルーム拠点型、病院拠点型など、さまざまな支援センター開設が急がれています。また刑法が改正され、少しずつではありますが、性暴力被害者支援も動きはじめています。

フェミニストカウンセリングは、長い間いろいろな場所、場面で性暴力被害者の支援を行ってきました。フェミニストカウンセリングの視点は、性暴力被害者支援に欠くことのできないものです。

今回の臨床技法コースⅢでは、「京都性暴力被害者ワンストップ相談支援センター 京都SARA」の活動を参考に性暴力被害者への支援について学びます。京都SARAは京都府から委託をうけ、ウィメンズカウンセリング京都を中心に活動をしているワンストップセンターです。講座では、SARAの実践を知り、性暴力をフェミニストカウンセリングの視点で読み解きます。そしてアドヴォケイトからカウンセリング、グループなど、性暴力被害者支援について、理論から実践まで、幅広く学びます。

現在性暴力支援に関わっている方、これから関わりたいと考えている方など、幅広い方々の参加をお待ちしています。



2017年  
10/21 (土) 13:00~  
10/22 (日) 16:00

会場：CIVI 新大阪研修センター（地図裏面）  
〒532-0011 大阪市淀川区西中島三丁目9-13 NLC 新大阪8号館  
☎ (06) 6390-3633 <http://www.civi-c.co.jp/>

定員：30名

受講要件：下記の①・②とも満たしていること

- ①日本フェミニストカウンセリング学会主催の基礎講座1回以上受講修了
- ②日本フェミニストカウンセリング学会全国大会に1回以上参加

参加費：32,400円（税込） ※宿泊・お食事は各自ご用意ください

講師：認定フェミニストカウンセラー

井上摩耶子（ウィメンズカウンセリング 京都）  
周藤由美子（ウィメンズカウンセリング 京都）  
竹之下雅代（ウィメンズカウンセリング 京都）



お申し込みは裏面へ



# 申し込み方法

[申し込み方法] 申込受付期間：2017年8月1日（日）～定員になり次第終了

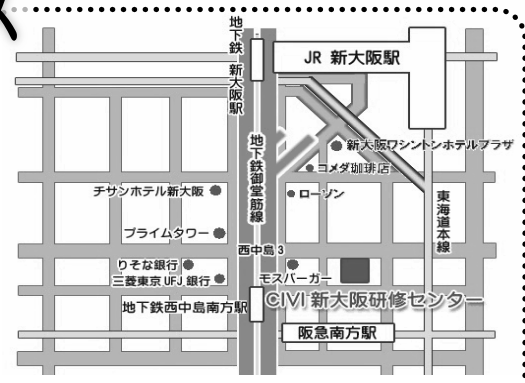
1. 下記の申込書を郵送、またはFAX送信してください。
  2. 郵便局の払込取扱票に講座名・住所・氏名・TELを明記し、参加費をお振り込みください。
  3. 2017年度会費もお受けいたします。（払込取扱票の通信欄に明記のこと）。
- 郵便振替口座：00190-7-426534 加入者名：NPO法人 FC学会

## [その他]

- ・申込書の到着、払込み確認をもって参加申し込み受付完了となります。
  - ・応募数が定員を越えた場合は先着順となります。
  - ・受講が確定した方には、受諾書をお送りします。通知到着以前にお知りになりたい方は、9月6日以降事務局までお問い合わせください。
  - ・先着にもれた場合は返金します。キャンセルは、確定通知後の10月12日（木）までのお申し出については全額返金しますが、それ以後は返金できませんのでご了承ください。
- ※キャンセルなどの連絡は電話でお知らせください。



# 会場アクセス



- JR 新大阪駅 徒歩7分
- 地下鉄御堂筋線 新大阪駅 徒歩7分
- 地下鉄御堂筋線 西中島南方駅 徒歩4分
- 阪急 南方駅 徒歩4分



# 申し込み・問合せ先

**NPO 法人日本フェミニストカウンセリング学会**  
**教育訓練部**  
 〒102-0074 東京都千代田区九段南 4-7-22-505  
 TEL : 03 (3239) 5330 FAX : 03 (3239) 5331  
 ※電話による問合せは 月～金 11:00～16:00

## 臨床技法コースⅢ 申込書

●送付先 FAX 03-3239-5331

●申込日 2017年 月 日 ●振込予定日 2017年 月 日

ふりがな 氏名					
住所	受諾証送付先をご記入ください 〒				
TEL	(自宅・勤務先)	FAX	(自宅・勤務先)	携帯TEL	
所属/勤務先					
参加基礎講座（一番最近の受講） 年 月 於：	参加全国大会（一番最近の参加） 年 月 於：				

